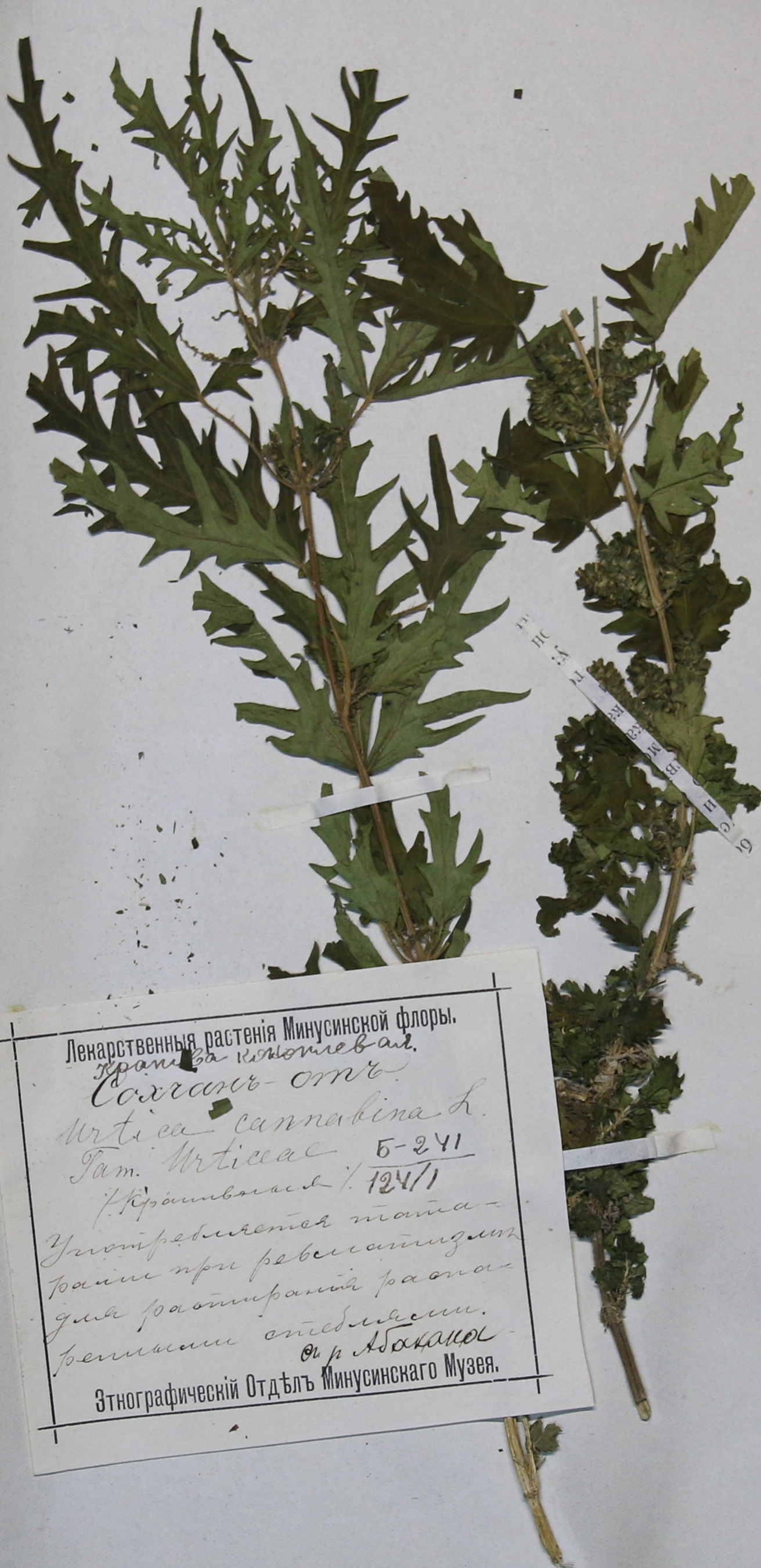


5-241
124/1



Лекарственные растения Минусинской флоры.

Крайняя Кочетовая ая.
Сахарь-отъ

Urtica cannabina L.

Fam. *Urticaceae* 5-241

Крайняя ая 124/1

Употребляется тата-
райи при ревматизме
для растираний расона
реммии стедлесии.

Отр. Абакалос
Этнографический Отдѣль Минусинскаго Музея.

Сахарь-отъ (Крайняя Кочетовая ая.)

5-246
124/1



Сахарный-орех (красивая форма) в аид.