

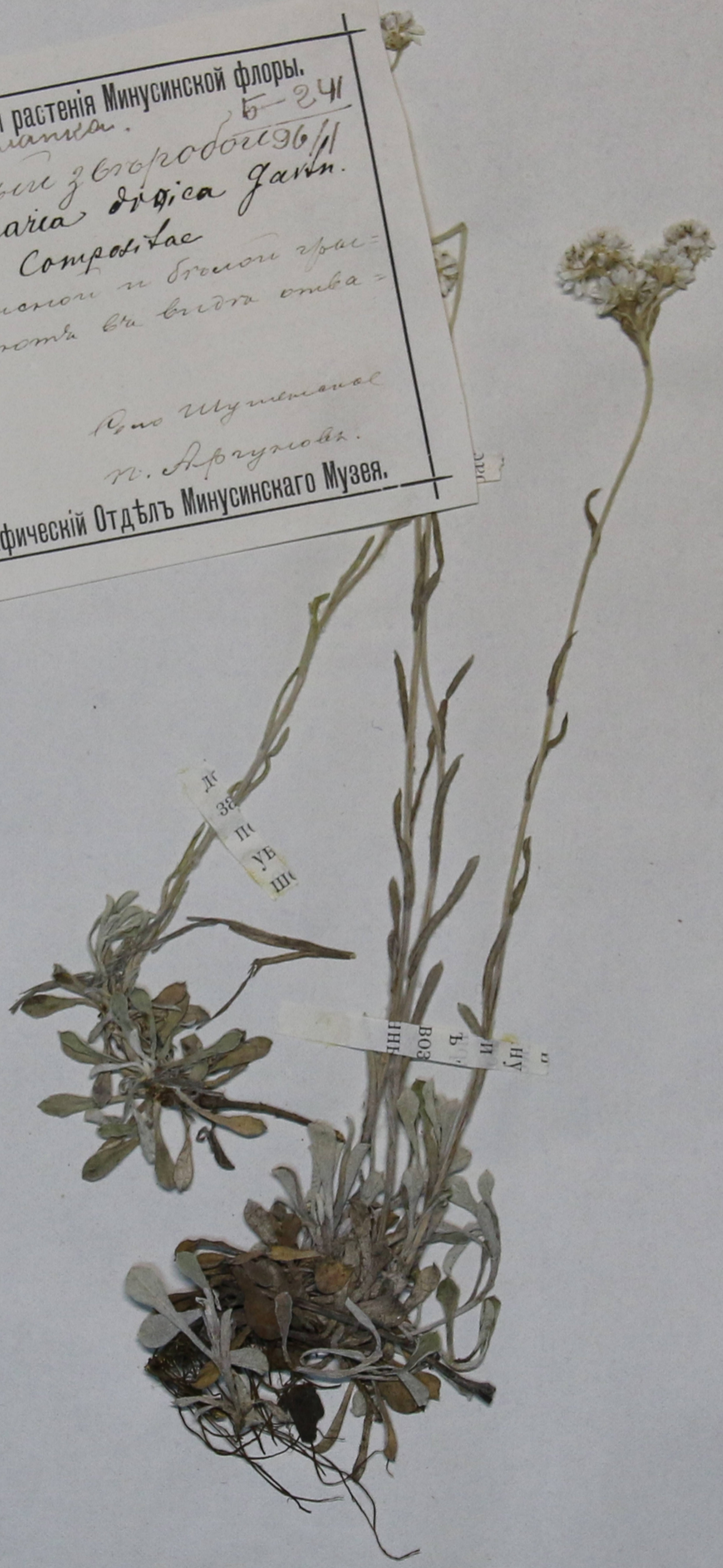
5-241
96/1

Лекарственные растения Минусинской флоры.
Кочевья ланка.
Большой зверобой 5-241
Antennaria dioica Gaertn.
Compositae

Оттиск красной и белой крас-
ки, вероятно в виде отва-
ра.

Роса Шумилов
и. Аркунов.

Этнографический Отделъ Минусинского Музея.



Большой зверобой — Кочевья ланка.

5-241
96/1



Тысячелетний остров — Комаровы ланка.

ВНИМАТЕЛЬНО СЛЕДИТЕ ЗА ПРАВИЛЬНЫМ УХОДОМ
ЗА РАСТЕНИЯМИ
Собранные в 1906 г.
в Комаровых ланках
на острове Тысячелетний
вместе с растением из семейства
Жульенской флоры